

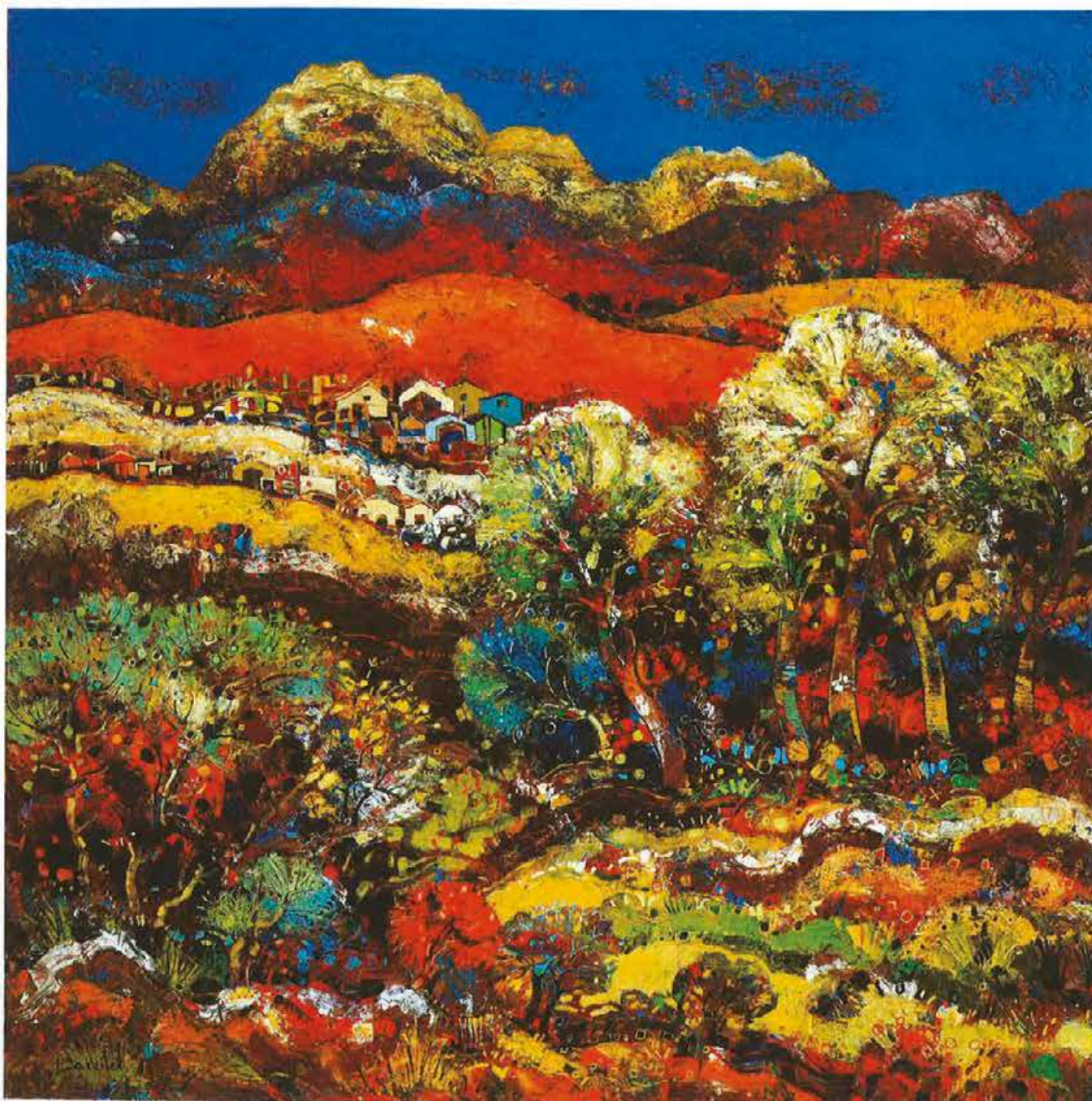
LARRIEU

Une intensité créative savoureuse

→ Définitivement résolu à voir le monde au travers d'un filtre qui exacerbe des trésors de lumières, de couleurs et d'inventivités, Larrieu persiste et signe de sa verve picturale ses dernières œuvres. Entre un automne éternel faisant exploser ses tonalités chaleureuses et les alignements géométriques des villes contemporaines, il trouve des liens esthétiques étonnants les unissant dans un même dynamisme créatif atypique.

Des éclaboussures vives jalonnent ses paysages comme des éclats de constellations colorées, invisibles à notre regard de profane. Son amoncellement

de parcelles multicolores rayonne, tels des faisceaux de particules élémentaires saisies dans leurs mouvements perpétuels, captés au vol par l'oeil du peintre et dévoilés



Le sud de la France, 120x120

Les régates, 196x130 →



grâce à la mise en forme de leur potentiel de sensibilité. Les éléments figuratifs ne sont là que pour mieux percevoir ce qui les anime de l'intérieur, ils se côtoient avec une évidence picturale surprenante, accostent des lignes et des valeurs avec douceur, et, tels des caméléons, s'imprègnent de leur voisinage graphique en toute volupté, cohérence et connivence. Alors, surpris, éblouis, on reconnaît la réalité du monde et pourtant on la redécouvre sublimée, différente, réinventée, ludique et enjouée comme jamais on ne l'a vue auparavant. C'est un univers chatoyant de luminescence, réveillé par une poésie à la fois inspirée et emplie de pureté de pensée qui s'offre à nous, comme un cadeau, telle une fenêtre ouverte sur des contrées intemporelles à l'image de nos paysages inconscients, libres et limpides, mais dépouillés de toutes les scories mentales qui les encombrant. Impressionné par la vie urbaine, Larrieu a peint une série de peintures qui

Pays Basque, 162x130 →

Manhattan midtown, 162x130





En Méditerranée, 116x89

évoque la densité des villes, leurs particularités et leur pouvoir de fascination à la fois par la séduction de la multitude et par l'angoisse que celle-ci peut engendrer. Fort de sa vision originale qui révèle les qualités du merveilleux vivant au cœur du réel, Larrieu a su transcrire l'intensité architecturale des grandes métropoles tout en préservant leur potentiel magique. L'ensemble des œuvres de Larrieu apporte une dimension d'authenticité et d'enthousiasme dans la peinture contemporaine, témoignant d'une passion de peindre qui touche droit à l'âme ■

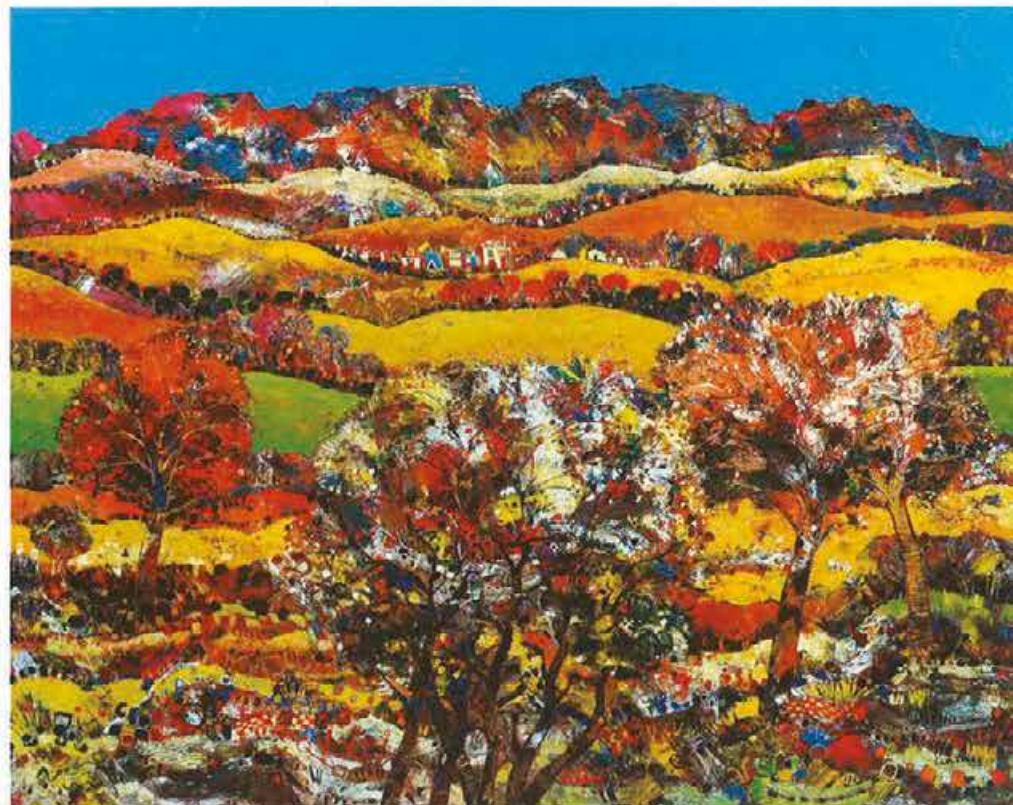
Patrice de la Perrière

Opéra Gallery

Du 20 septembre au 15 octobre 2007
115, Spring Street New-York
Tel : 1212 966 66 75

En permanence

Opéra Gallery
356, rue Saint Honoré 75001 Paris



Couleurs du Sud, 146x114