

PARIS

# Jean-François LARRIEU

"Voyages aux confins de l'imaginaire"



"Randonnée", huile sur toile, 97 x 130 cm

Patrice de la Perrière

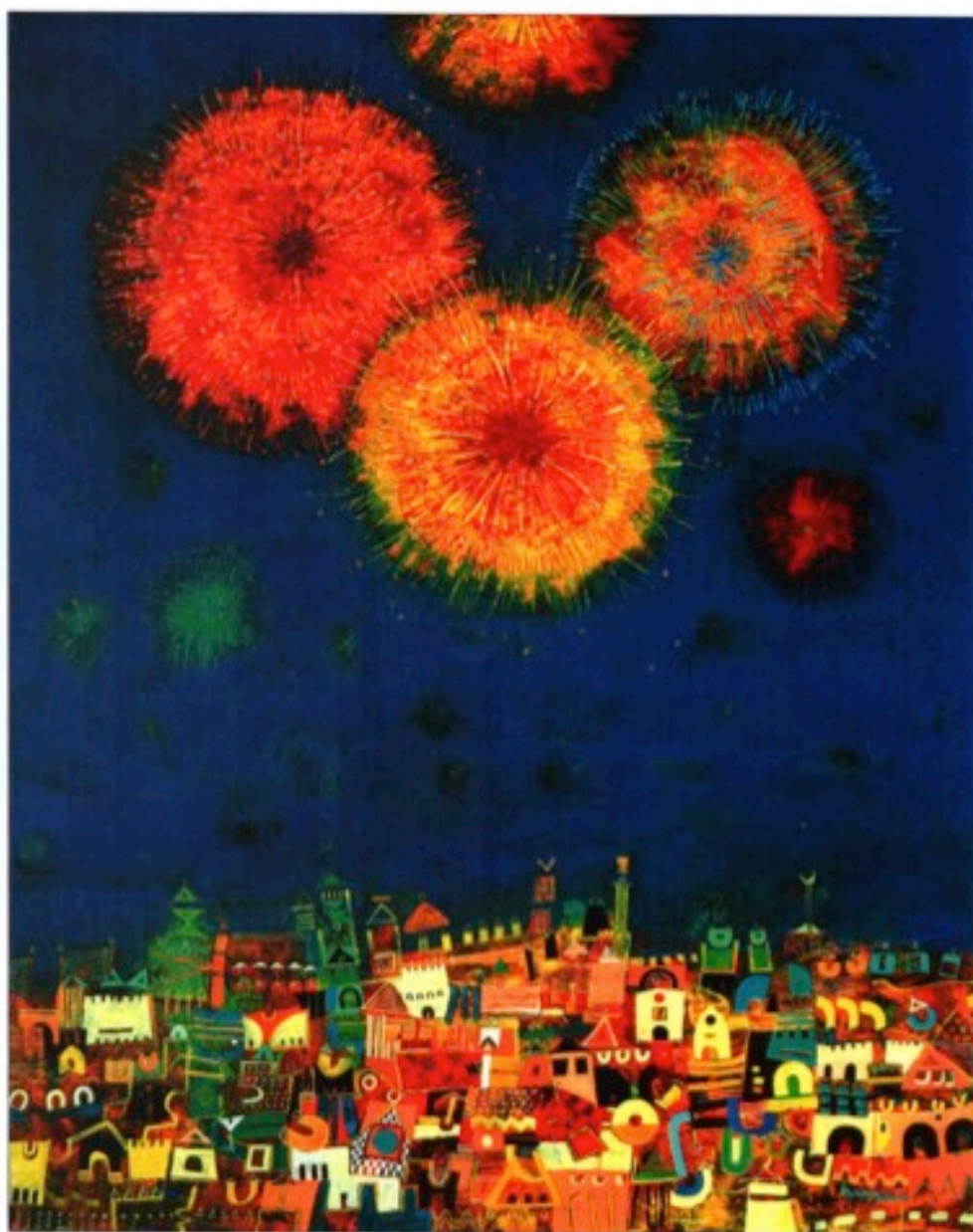
Une exposition de Jean-François Larrieu est toujours une occasion de découvrir un langage pictural inventif et d'une grande originalité. En effet, sa vision du monde l'a conduit à représenter la vie avec un foisonnement de couleurs et de formes diverses. On pourra donc, dès le 24 octobre, se rendre compte de cette étonnante originalité à travers les œuvres qui seront exposées à Opera Gallery.

Sa dernière exposition à Paris remonte à 1999, la critique n'avait d'ailleurs pas ménagé ses louanges au fil des pages de plusieurs périodiques.

Aujourd'hui, en admirant ses nouveaux travaux, on constate une sorte de dépouillement par rapport à ce qui avait été montré il y a trois ans. D'une certaine manière, Jean-François Larrieu a édulcoré son écriture, enlevant tout ce qui pouvait alourdir son propos ou le rendre par trop anecdotique, voire décoratif.

L'évolution du travail présentée est d'une évidence limpide ; l'œuvre peint de cet artiste talentueux manifestant une poésie encore plus affirmée, un désir encore plus net d'œuvrer par l'entremise d'une authenticité sans faille.

Jean-François Larrieu s'inscrit pleinement dans la lignée de ces grands artistes qui prirent comme principe de montrer des paysages aux résonances



*"Petit d'artifice", huile sur toile, 114 x 146 cm*

quasi mystiques pouvant rappeler ce qui devait être le premier matin du monde, juste après le chaos originel. Pour cet artiste qui est aussi, il faut le rappeler, Président du Salon d'Automne, la notion de "l'art vrai" est d'une grande importance. Il pense que l'expression

artistique ne doit pas être galvaudée et qu'il nous appartient de faire la différence entre un travail sincère né du cœur de l'artiste et un travail dominé uniquement par une technique trop visible.

Ainsi dans ses nouveaux paysages 2002, on sent cette volonté de communi-

quer, de transmettre cette vérité qu'il a en lui et qui éclate en bouillonnements colorés. L'amoncellement des petites formes géométriques multicolores qui symbolisent maisons et personnages est toujours présent mais organisé en certaines parties du tableau, contrastant ainsi



*"Irlande", huile sur toile, 146 x 114 cm*

avec les zones d'aplat aux rythmes musicaux. Les peintures de Larrieu ont toujours, et bien heureusement pour nous qui les regardons, ces charges émotionnelles qui nous vont droit au cœur et qui interpellent en nous les souvenirs et les images du passé. Les villes qu'il représente sont féeriques et pourraient très bien illustrer certains contes des Mille et une nuits tant elles sont les décors parfaits pour des aventures d'où la mythologie ne serait pas exclue.

En tout cas, ce qui est certain, c'est que la personnalité de Jean-François Larrieu est l'une des plus affirmées parmi les peintres de notre époque. A la fois traditionnelle dans leur réalisation et très contemporaine dans leur aboutissement, les œuvres de Larrieu marqueront, j'en suis sûr, avec force les prochaines années à venir.

Alors à nous de saisir la chance d'aller vers ce peintre qui lui, prend le temps d'aller vers nous et de nous donner la possibilité de réfléchir. Et si les titres de ses tableaux sont simples, c'est pour ne pas



*"La marée", huile sur toile, 120 x 120 cm*



*"Brume", huile sur toile, 130 x 97 cm*



*"Les Alpes", huile sur toile, 120 x 120 cm*

amputer notre possibilité de rêver dans les espaces qu'il a mis en scène pour nous. Sinon, je crois qu'on y voit plus des arbres de vie, des villes inconnues et merveilleuses, des sites emplis de mystères et des villages magiques, que de simples paysages descriptifs.

L'exposition de Jean-François Larrieu est l'un des événements marquants de cette rentrée automnale qu'il ne faut pas manquer. En la visitant, on aura la possibilité de constater qu'au-delà des modes, de l'informel et du prêt à penser, il y a encore des artistes pour lesquels la notion de beau métier reste intacte et communicative.

*Du 24 octobre au 14 novembre 2002*

*Opera Gallery  
356, Fbg Saint-Honoré  
75001 Paris  
Tel. : 01 42 96 39 00*