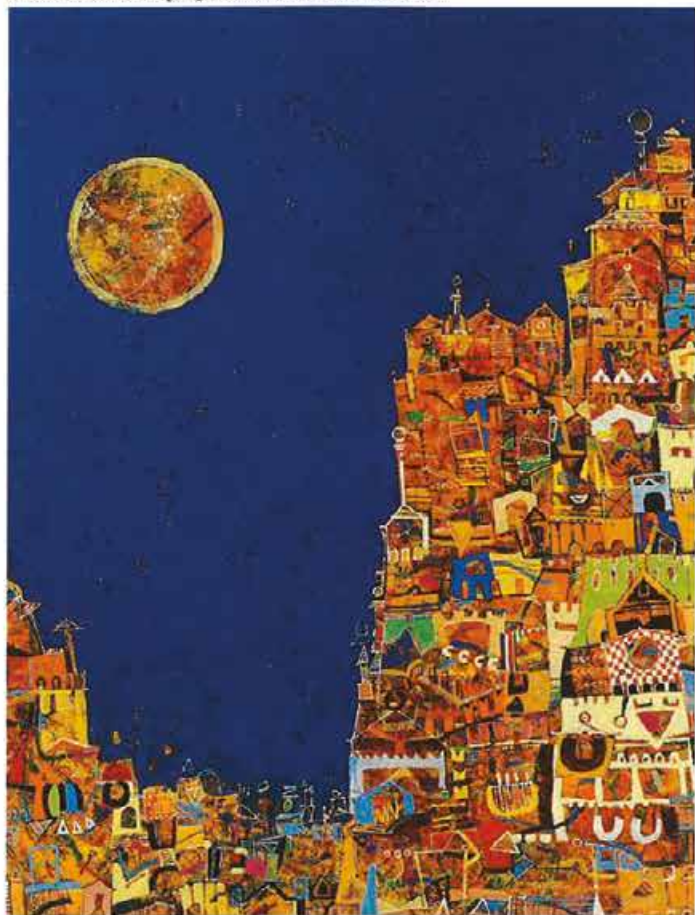
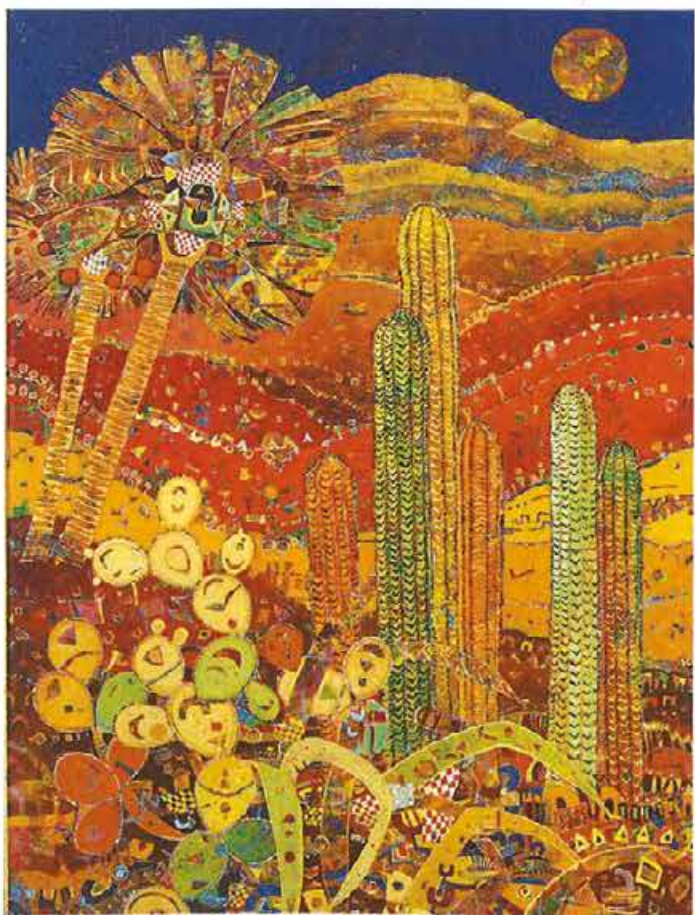


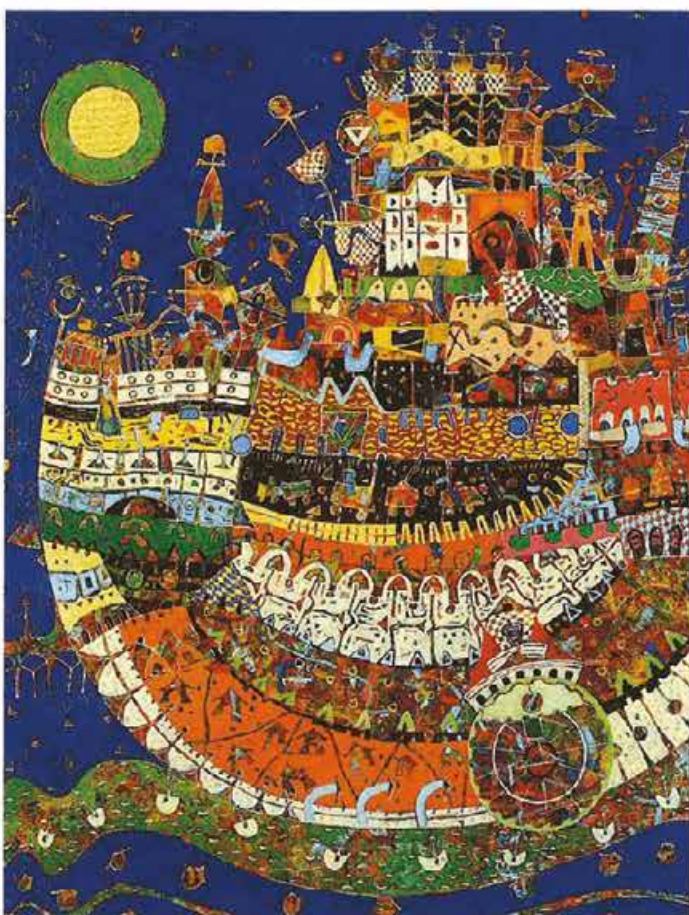
*Soleil levant, acrylique sur toile, 120 x 120 cm*



*Ville en fête, acrylique sur toile, 100 x 100 cm*



42 *Mexique, acrylique sur toile, 130 x 97 cm*



*L'arche du bonheur, acrylique sur toile, 100 x 100 cm*



*Océan, acrylique sur toile, 162 x 130 cm*



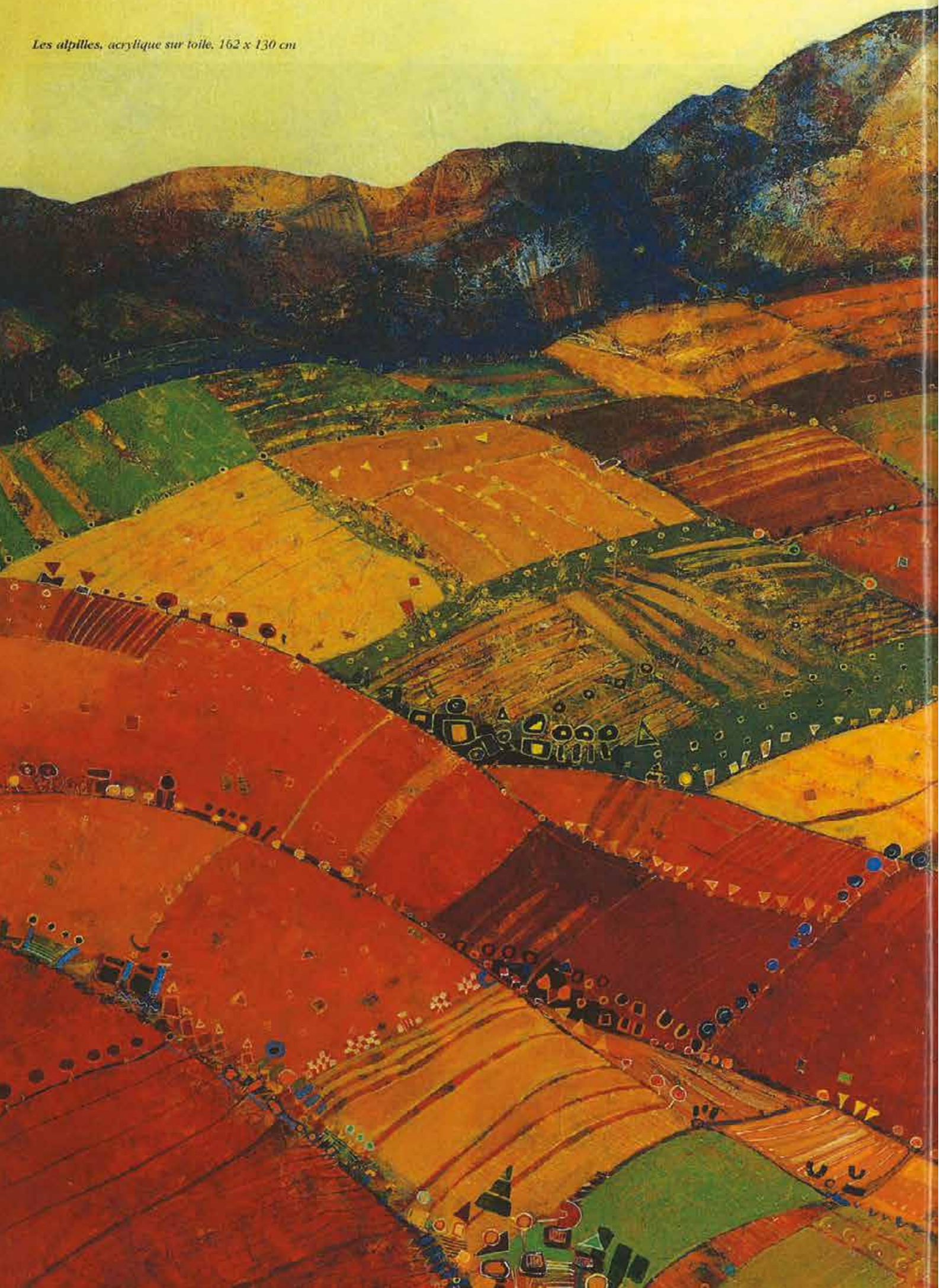
# éclatant **LARRIEU**

*Jean François Larrieu trace un sillon à nul autre comparable, dans un univers onirique vivement coloré. Tout à la fois pudique et chaleureux, il nous enchante par sa vision d'un monde idéal.*

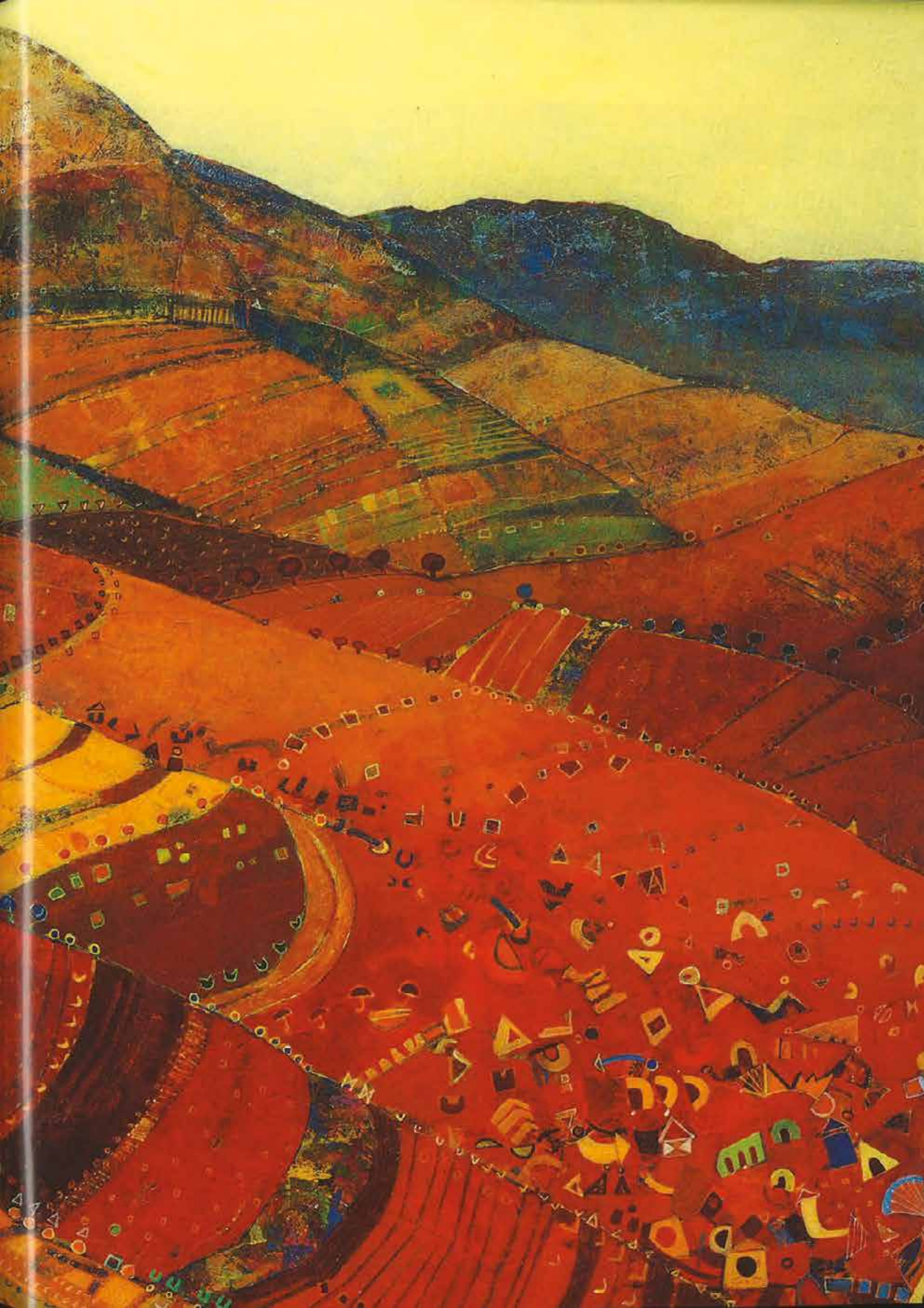
*par Camille Damgan  
Photos © Dominique Fontanarosa*



*Les alpilles, acrylique sur toile, 162 x 130 cm*











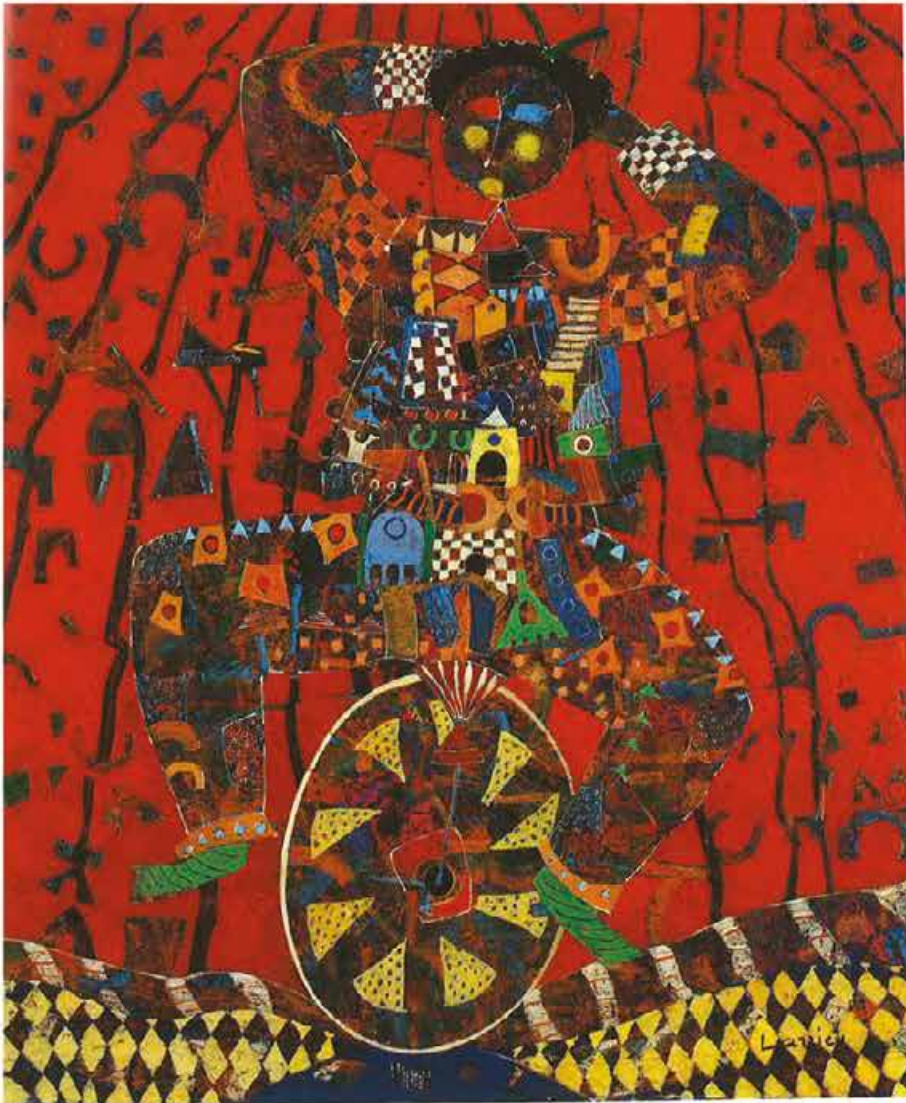
*La digestion, acrylique sur toile, 116 x 89 cm  
 Le laboratoire, acrylique sur toile, 100 x 100 cm  
 La naissance, acrylique sur toile, 100 x 100 cm  
 Le cœur, acrylique sur toile, 100 x 100 cm  
 Ces quatre toiles pour les Edition "astra zentica"*



**N**ous étions il y a quelque temps en visite à l'Opéra Gallery (Paris) et nous fûmes frappés par le voisinage d'une toile de Chagall et d'une oeuvre de Larrieu. Toutes les deux, dans des expressions picturales différentes, irradiaient un bonheur tranquille dans une approche quasi pastorale. Une sérénité lumineuse faite d'harmonie en arc-en-ciel de violet, d'indigo, de rouge ou de jaune. Si la peinture peut provoquer de belles émotions, alors ce fut le cas ce jour-là ! Comme le dit le

critique d'art Noël Corret : "Le message de l'artiste est on ne peut plus explicite ; s'élevant contre toutes les exclusions, il entreprend, avec les moyens spécifiques de la peinture, d'ajouter à l'espoir d'un monde meilleur le poids de sa beauté à venir." Larrieu nous prend par la main et nous emmène dans son voyage secret. Il transforme une simple toile en courbes chromatiques. Est-il figuratif ? Est-il abstrait ? Nous n'en savons rien. Il est plus loin. Il est lui-même. Dans toutes ses





*Arlequin, acrylique sur toile, 92 x 73 cm*  
*Cirque, acrylique sur toile, 81 x 65 cm*

toiles, les univers se croisent, les frontières s'estompent. Il y a comme une saturation des signes, une polychromie exubérante, foisonnante même. Mais depuis quelque temps sa manière se simplifie et ses toutes dernières livraisons nous montrent à quel point la route est longue pour un artiste. Il s'appuie sur une très grande technique, indispensable sésame à ses digressions poétiques. Ses couleurs vibrantes, l'intensité lumineuse de ses créations

créent une illusion visuelle qui, par l'absence de figure humaine, nous entraîne vers l'imaginaire le plus ouvert.

## CALME ET VOLUPTÉ

Les paysages récents, dont nous reproduisons quelques exemples dans cet article, illustrent à merveille son évolution actuelle. Il y règne un calme, une volupté devenue tellement rare dans un monde de violence, que nous



succombons au charme. Il y a de la séduction chez cet homme-là. Ne boudons pas notre plaisir. Nicole Lamothe a dit de lui : "Larrieu a créé son propre langage plastique contemporain qui ne renie pas le passé et sa peinture ludique, onirique, cosmique puisée aux sources de l'art oriental est quête spirituelle et volupté du regard." Déjà présente chez les collectionneurs et les musées d'Europe, d'Asie et des Etats-

unis, l'œuvre de Jean François Larrieu est en train de prendre une très grande dimension en ce début du XXIe siècle. Entre sensualité et onirisme, la peinture de Larrieu nous livre ses mondes fantasmagoriques et nous invite à un long voyage. Ajoutons qu'à côté de ce parcours, Jean François Larrieu est également Président du Salon d'Automne de Paris, comme le furent avant lui Renoir ou Maillol... ■

## INFORMATIONS PRATIQUES

Opéra Gallery  
356 rue Saint Honoré  
75001 PARIS

*Brume, acrylique sur toile, 130 x 97 cm*

